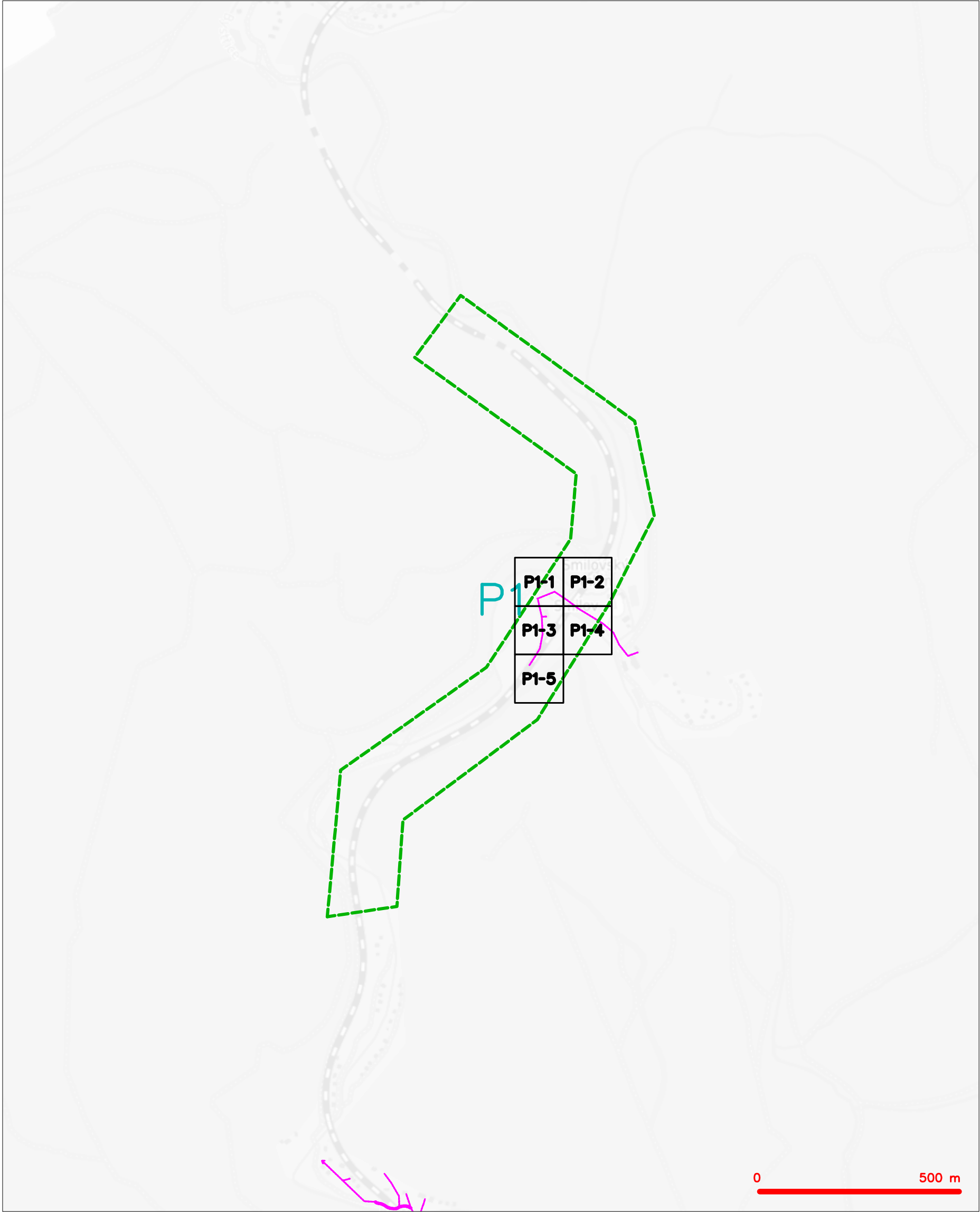


LEGENDA
----- hranice zájmového území k vyjádření

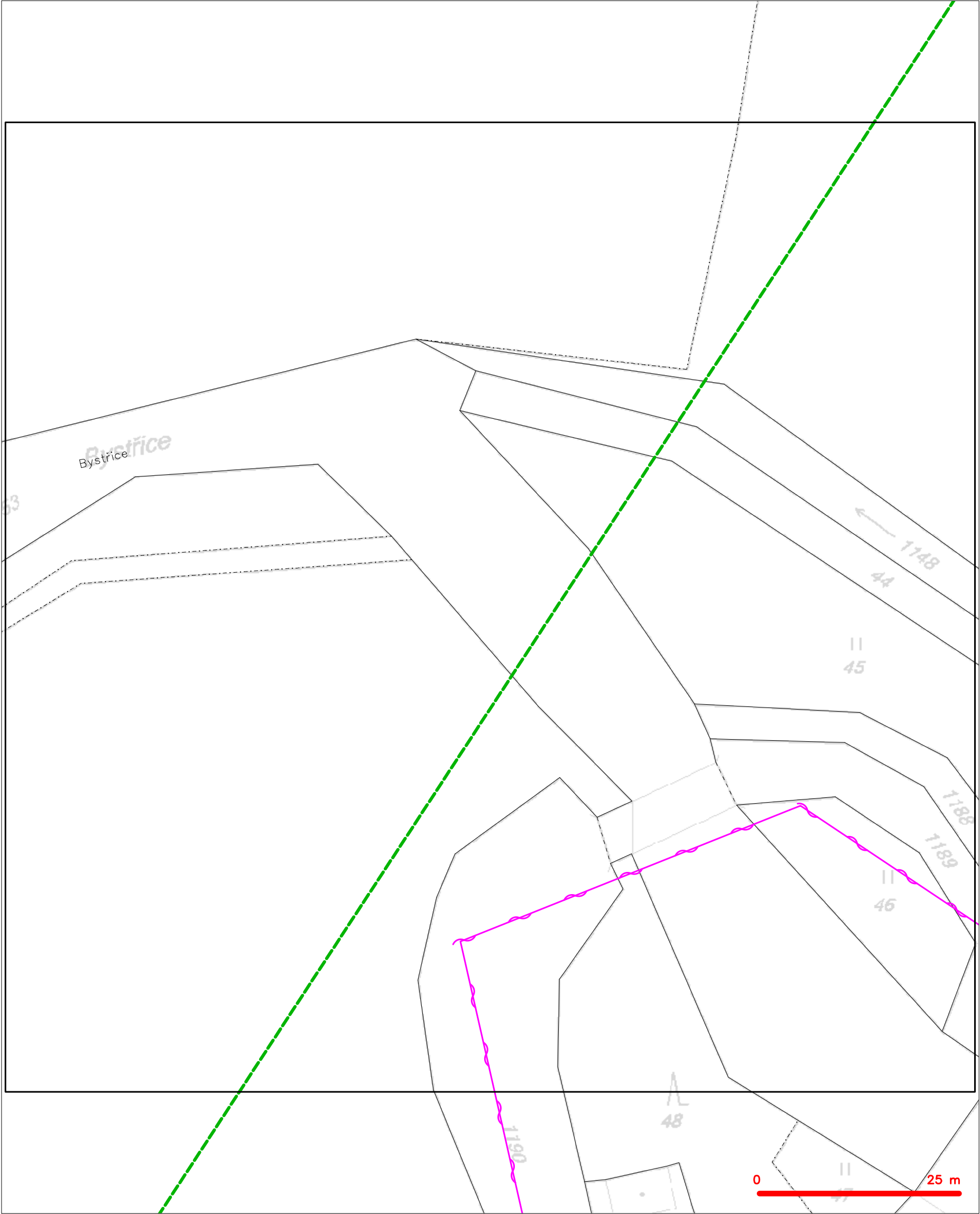

CETIN a.s.
Českomoravská 2510/19, Libeň
190 00 Praha 9
DIČ: CZ04084063
102

SITUAČNÍ VÝKRES - POLYGON 1



LEGENDA	
	hranice zájmového území k vyjádření
	NV přípojka, území s NV přípojkou CETIN
	zaměřený průběh metalického kabelu
	zaměřený průběh optického kabelu, HDPE trubky nebo souběh optického a metalického kabelu
	nezaměřený průběh metalického kabelu
	nadzemní síť cizí
	nezaměřený průběh optického kabelu, HDPE trubky nebo souběh optického a metalického kabelu
	radiové síť, ochranné pásmo radiové sítě
	nadzemní síť
	neprovazované síť
	podzemní síť cizí
	síť s NV
	kolektor, kabelovod

SITUAČNÍ VÝKRES - POLYGON 1, list kladu P1-1



LEGENDA	
----- hranice zájmového území k vyjádření	----- nezaměřený průběh optického kabelu, HDPE trubky
----- NV přípojka, území s NV přípojkou CETIN	----- nebo souběh optického a metalického kabelu
----- zaměřený průběh metalického kabelu	----- radiové sítě, ochranné pásmo radiové sítě
----- zaměřený průběh optického kabelu, HDPE trubky	----- nadzemní sítě
----- nebo souběh optického a metalického kabelu	----- neprovozované sítě
----- nezaměřený průběh metalického kabelu	----- podzemní sítě cizí
----- nadzemní sítě cizí	----- síť s NV
	===== kolektor, kabelovod

SITUAČNÍ VÝKRES - POLYGON 1, list kladu P1-2



— — — — —	hranice zájmového území k vyjádření	— — — — —	nezaměřený průběh optického kabelu, HDPE trubky
— — — — —	NV přípojka, území s NV přípojkou CETIN	— — — — —	nebo souběh optického a metalického kabelu
— — — — —	zaměřený průběh metalického kabelu	— — — — —	radiové sítě, ochranné pásmo radiové sítě
— — — — —	zaměřený průběh optického kabelu, HDPE trubky	— — — — —	nadzemní sítě
— — — — —	nebo souběh optického a metalického kabelu	— — — — —	neprovázané sítě
— — — — —	nezaměřený průběh metalického kabelu	— — — — —	podzemní sítě cizí
— — — — —	nadzemní sítě cizí	— — — — —	sítě s NV

LEGENDA

- | | | | |
|--|---|--|---|
| | hranice zájmového území k vyjádření | | nezaměření průběh optického kabelu, HDPE trubky |
| | NV přípojka, území s NV přípojkou CETIN | | nebo souběh optického a metalického kabelu |
| | zaměření průběh metalického kabelu | | radiové sítě, ochranné pásmo radiové sítě |
| | zaměření průběh optického kabelu, HDPE trubky | | radiové sítě |
| | nebo souběh optického a metalického kabelu | | nezaměření sítě |
| | nezaměření průběh metalického kabelu | | negrovozovací sítě |
| | podzemní sítě cizí | | podzemní sítě cizí |
| | sítě s NV | | sítě s NV |

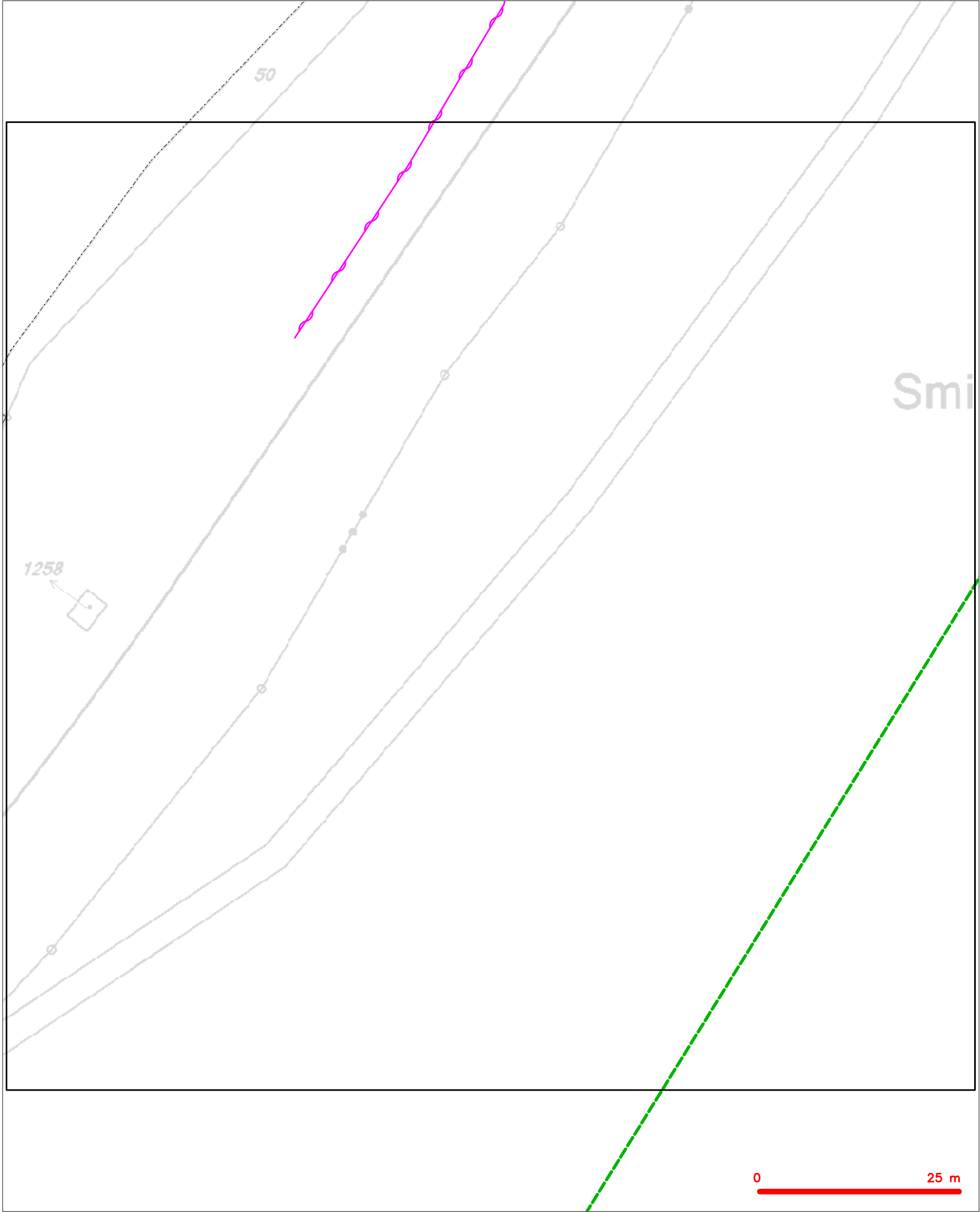
SITUAČNÍ VÝKRES - POLYGON 1, list kladu P1-4



LEGENDA

- | | | | |
|--|--|--|--|
| | hranice zájmového území k vyjádření | | nezaměřený průběh optického kabelu, HDPE trubky nebo souběh optického a metalického kabelu |
| | NV přípojka, území s NV přípojkou CETIN | | radiové sítě, ochranné pásmo radiové sítě |
| | zaměřený průběh metalického kabelu | | nadzemní sítě |
| | zaměřený průběh optického kabelu, HDPE trubky nebo souběh optického a metalického kabelu | | neprovozované sítě |
| | nezaměřený průběh metalického kabelu | | podzemní sítě cizí |
| | nadzemní sítě cizí | | sítě s NV |
| | | | kojektor, kabelovod |

SITUAČNÍ VÝKRES - POLYGON 1, list kladu P1-5



LEGENDA	
	hranice zájmového území k vyjádření
	NV přípojka, území s NV přípojkou CETIN
	zaměřený průběh metalického kabelu
	zaměřený průběh optického kabelu, HDPE trubky nebo souběh optického a metalického kabelu
	nezaměřený průběh metalického kabelu
	nadzemní síť cizí
	nezaměřený průběh optického kabelu, HDPE trubky nebo souběh optického a metalického kabelu
	radiové síť, ochranné pásmo radiové sítě
	nadzemní síť
	neprovazované síť
	podzemní síť cizí
	sítě s NV
	koléktor, kabelovod